

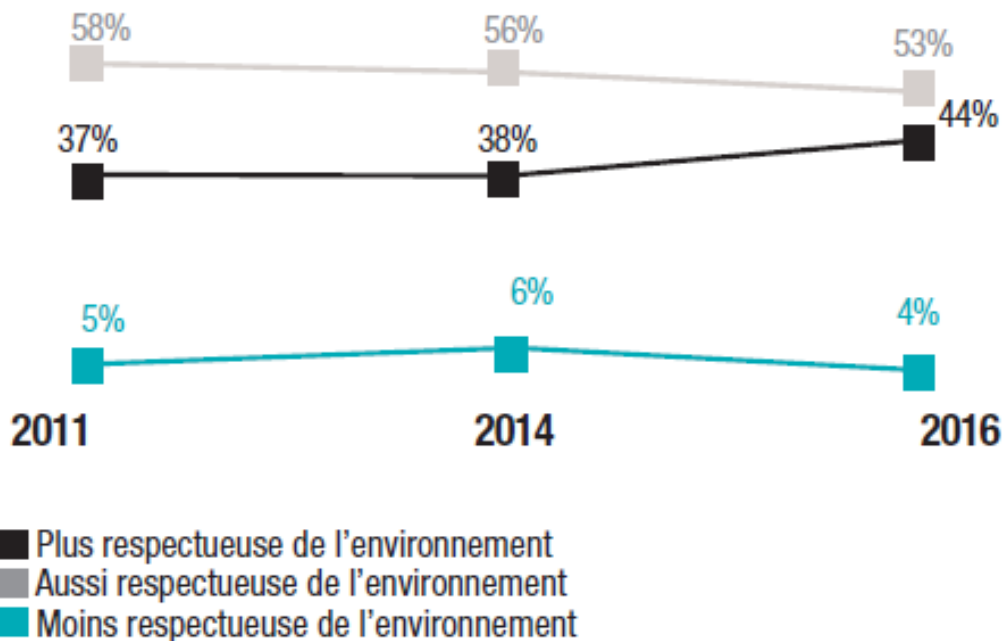


PROTÉINES VÉGÉTALES, DES INGRÉDIENTS DE PLUS EN PLUS CONNUS

« Protéines végétales *versus* animales : les perceptions changent »

L'image des protéines végétales au regard des protéines animales évolue. De plus en plus de Français y voient des sources de protéines similaires. 44% estiment ainsi aujourd'hui qu'il y a autant de protéines dans les légumineuses et légumes secs que dans la viande, contre 40% en 2014 et 34% en 2011. Les protéines végétales sont également de plus en plus perçues comme respectueuses de l'environnement. Elles sont également perçues comme de meilleure qualité nutritionnelle que les protéines animales. Mais d'un point de vue gustatif, la balance penche en revanche du côté des produits animaux.

Selon vous, comparativement à la production de protéines animales, la production de protéines végétales est-elle...





PROTÉINES VÉGÉTALES, DES INGRÉDIENTS DE PLUS EN PLUS CONNUS

« Protéines végétales *versus* animales : les perceptions changent »

Pensez-vous que par rapport aux protéines d'origine animale, les protéines végétales sont...

D'un point de vue nutritionnel



de moins bonne
qualité que les
protéines animales



de même qualité
que les protéines
animales



de meilleure qualité
que les protéines
animales

D'un point de vue gustatif



de moins bonne
qualité que les
protéines animales



de même qualité
que les protéines
animales



de meilleure qualité
que les protéines
animales